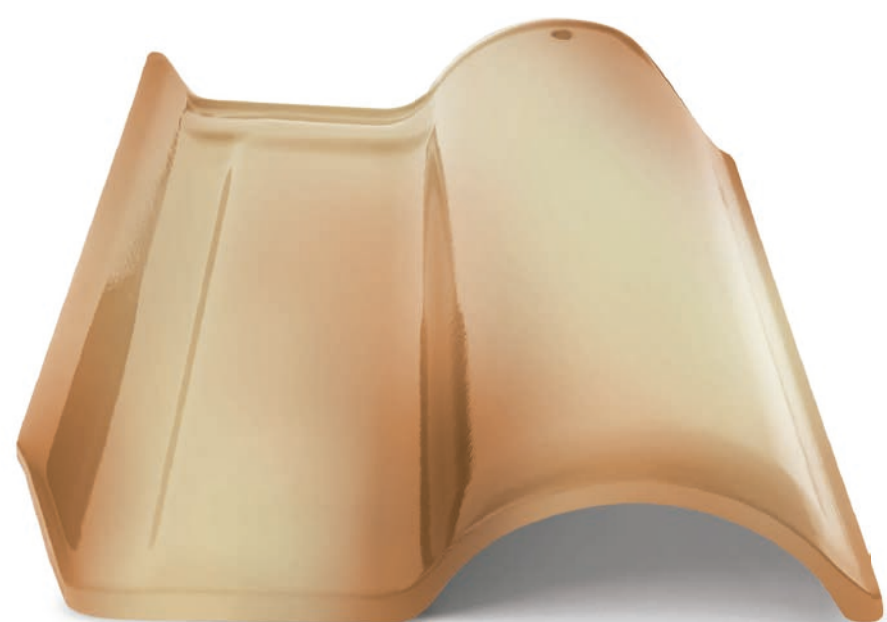




**DUPLA  
FACE!**



**ANTIMOFO**



**CUSTO BENEFÍCIO**



**LIMPEZA (WAP)**

**OUROGRES**  
TELHA PISO

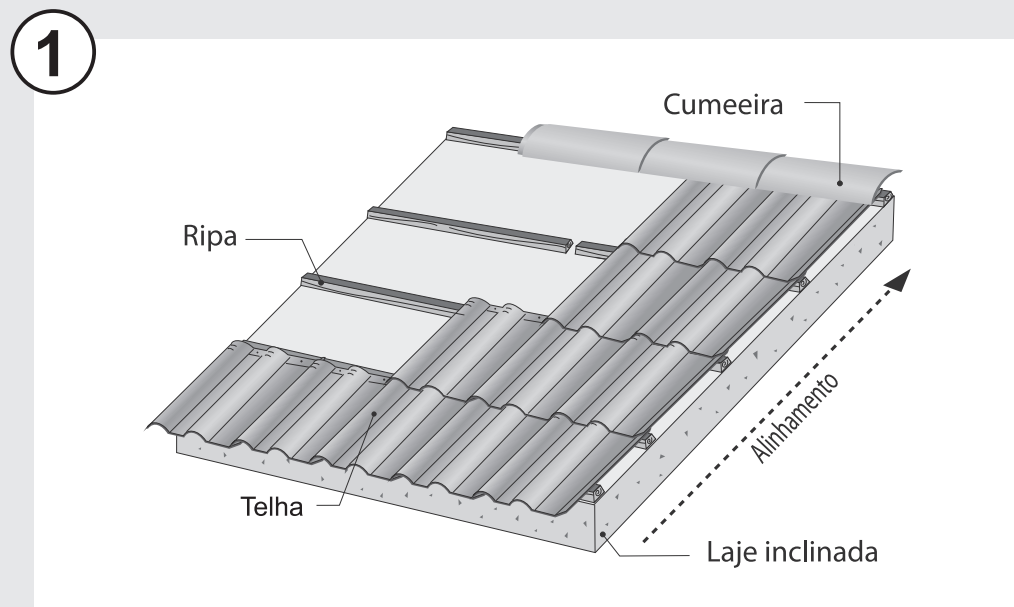
**Cejatel** 45 ANOS  
Pisos e Telhas

[www.ourogres.com.br](http://www.ourogres.com.br)

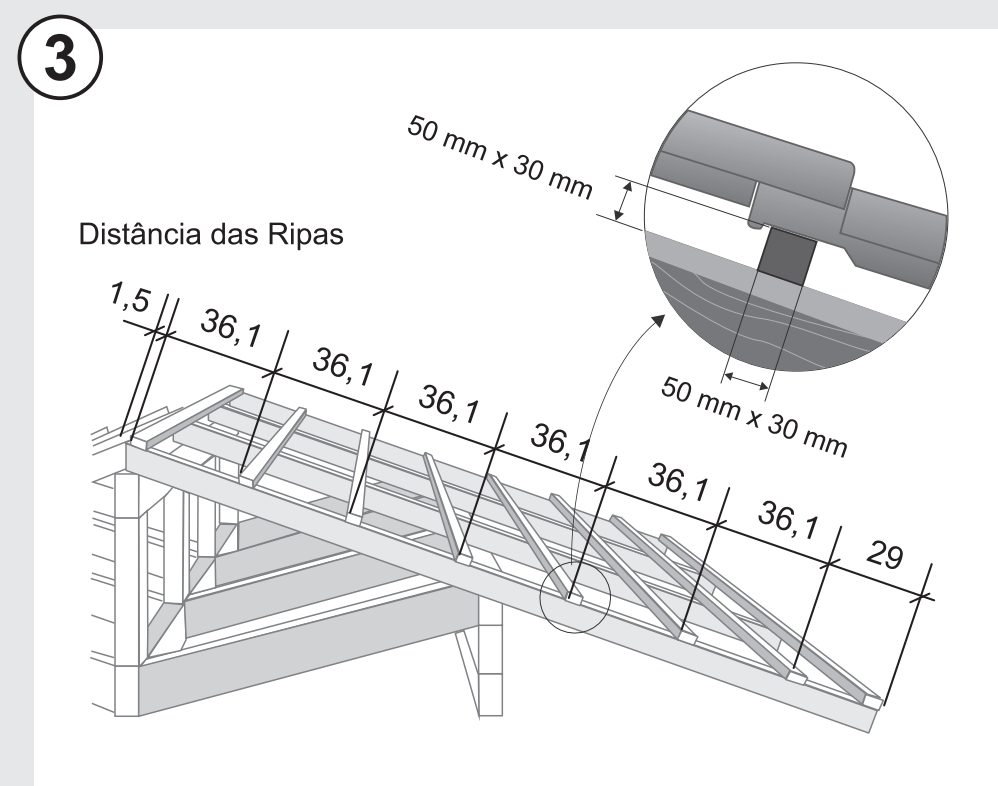




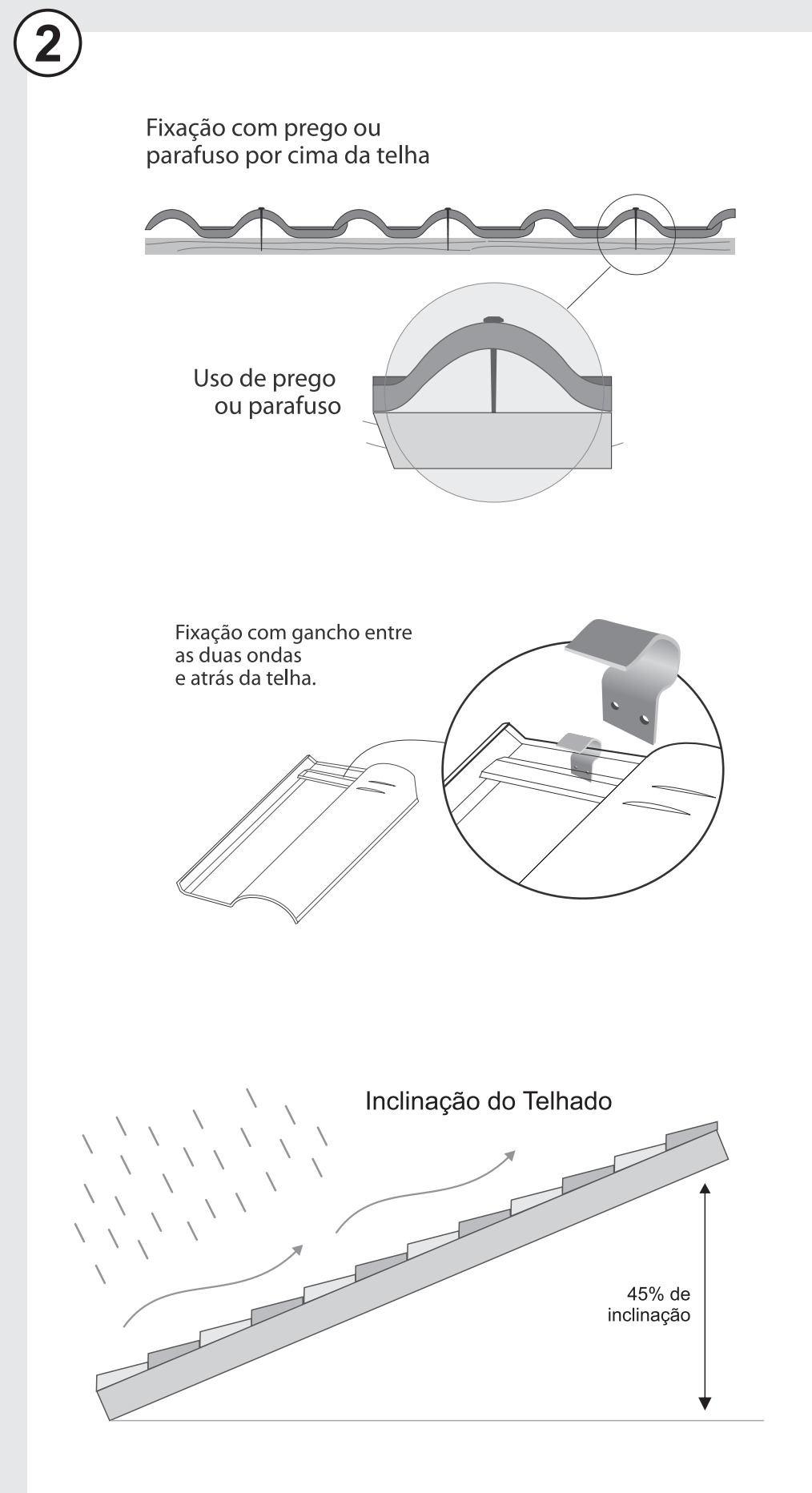
## LEIA ATENTAMENTE AS INSTRUÇÕES DE MONTAGEM



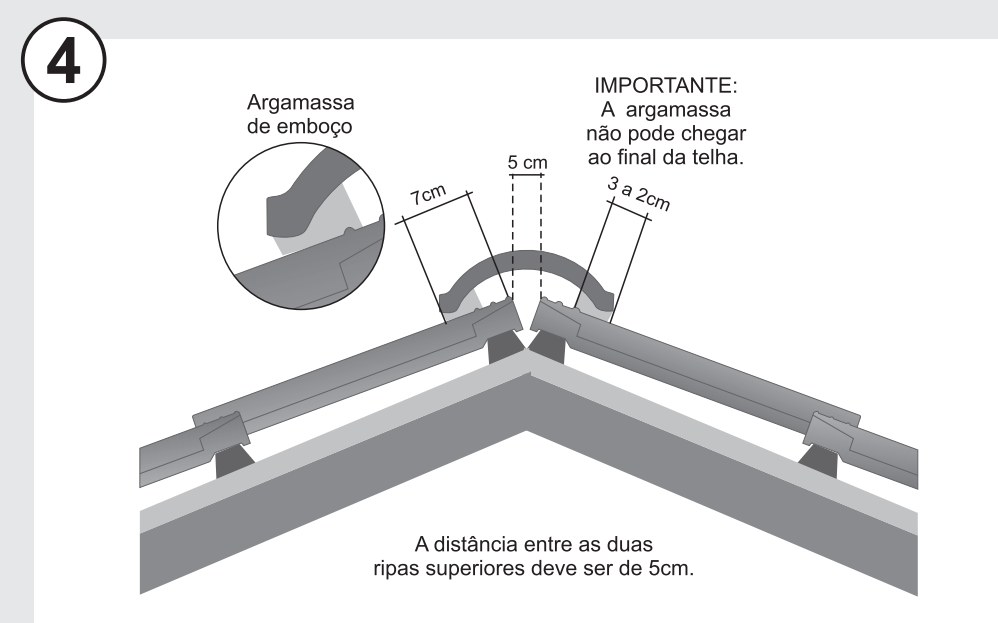
A montagem do telhado com as TELHAS GRES começa com a telha inteira de baixo para cima, da direita para a esquerda. Dependendo da divisão do telhado, o extremo lado esquerdo termina com a meia telha ou com telha inteira. Se necessário, corte a telha para se ajustar às dimensões do telhado. O telhado tem que estar alinhado horizontal e verticalmente.



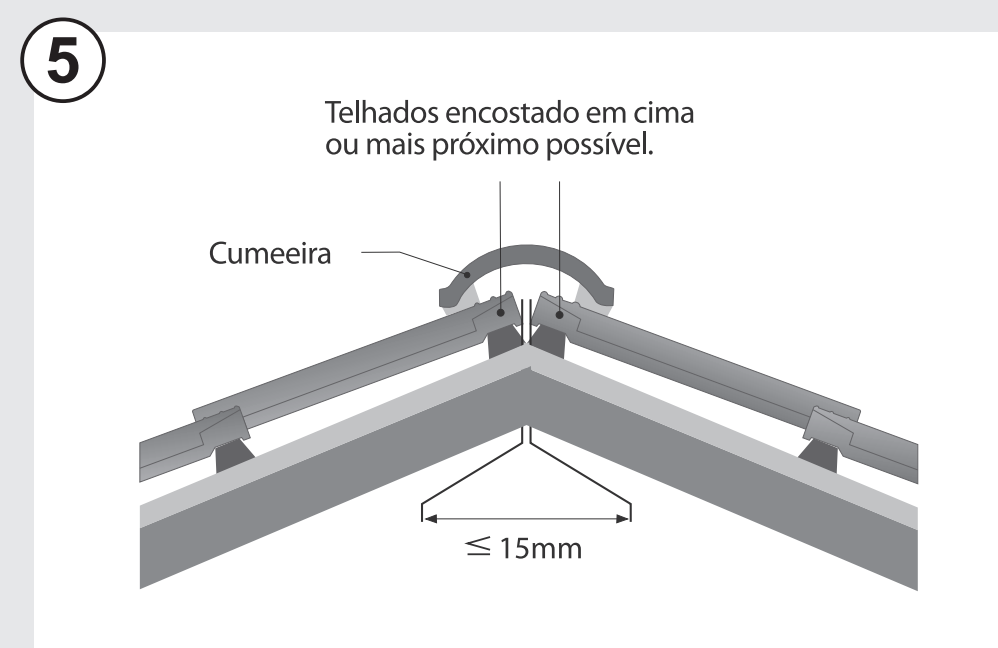
A distância da primeira ripa pode ser em torno de 29cm. A distância das demais ripas é de aproximadamente 36,1cm. Porém, pode haver variações de tamanho devido às características inerentes ao processo do produto cerâmico. Portanto, para obter a exata distância entre as ripas, faça o ripamento tendo como referência a própria telha que será usada no telhado. A largura da ripa deve ser 50mm, por 30mm de espessura. Sobreposição em torno de 60mm (longitudinal) e 30mm (transversal).



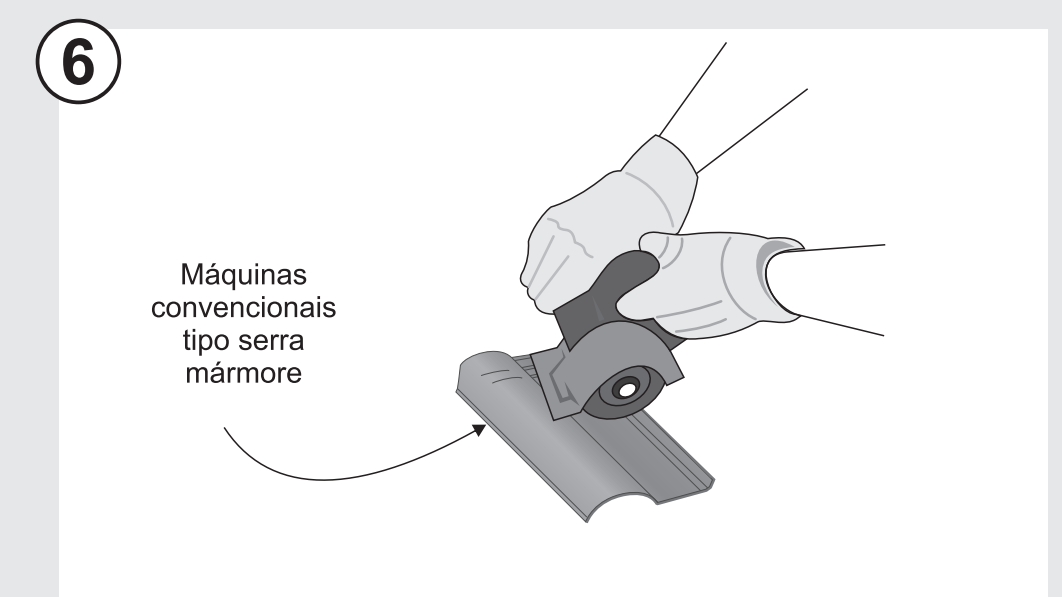
Em regiões com fortes ventos, tempestades ou inclinação acima de 45%, as telhas deverão ser fixadas. As telhas podem ser fixadas nas ripas com prego, parafusos ou grampos apropriados. Independente de qualquer situação, todas as telhas dos beirais devem ser fixadas.



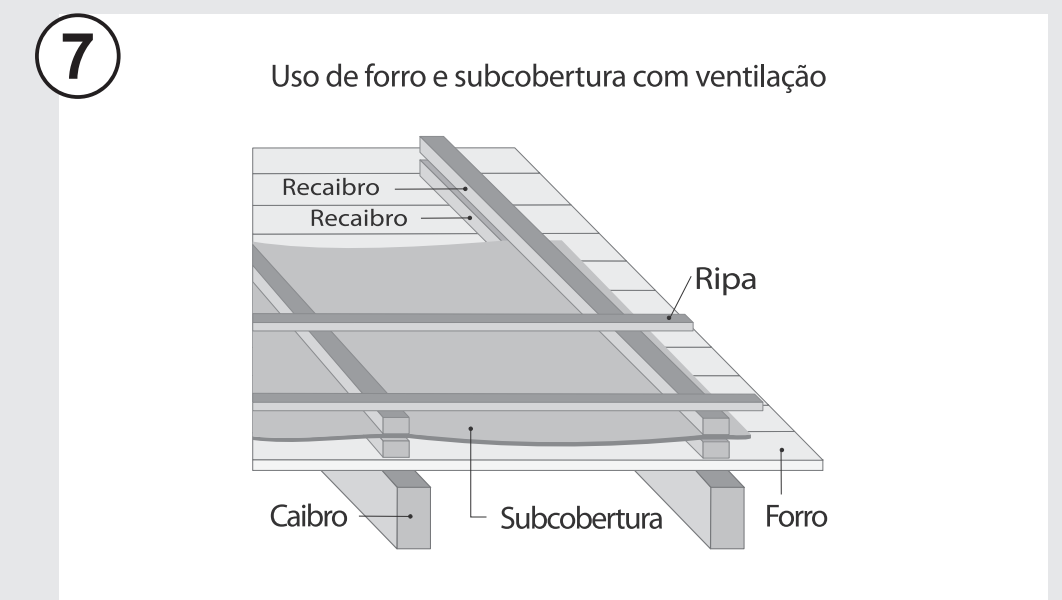
Na cumeeira, use a argamassa chanfrada para dentro, de forma que fique protegida evitando a infiltração de água. Instale a cumeeira de forma que a sua ponta mais fina fique oposta à predominância dos ventos. A argamassa pode ser usada na cor do telhado para evitar contraste de cores.



No ponto mais alto onde se encontram os dois telhados que formam a cumeeira, a distância entre estes dois telhados na parte de cima deve ser de no máximo 15 mm, ou se possível encostados um ao outro, para evitar vazamento entre a cumeeira e o telhado.



Se for necessário recortar a telha para ajustar os cálculos da fiada faça isso na parte superior do telhado próximo a cumeeira e nunca na parte inferior, na pingadeira. Para cortar a telha use máquinas convencionais tipo serra mármore, com disco diamantado refrigerado com água. Para furar use broca de vídea nova.



Todos os telhados de maneira geral em qualquer modelo de telha, estão sujeitos a infiltração de água ou umidade quando ocorrem fortes tempestades de chuva e vento. Recomenda-se o uso de sub-coberturas. Ao usar a sub-cobertura (manta isolante) é necessário deixar espaços entre as telhas, a manta e o forro para criar uma câmara de ar para ventilação, evitando assim a condensação de umidade. A instalação da sub-cobertura deve estar de acordo com as instruções técnicas de seu fabricante. Nos casos em que o forro é instalado sobre os caibros, é necessário usar sobre-caibro (recaibro) no mesmo sentido dos caibros, para depois colocar as ripas. Em se usando manta isolante nestes casos, se faz necessário o uso de outro sobre-caibro (recaibro) em cima da manta no mesmo sentido dos caibros. Isso ajudará a ventilação embaixo do telhado, amenizando a condensação de umidade.



Verifique as orientações ao consumidor, bem como os termos de garantia, no verso da nota fiscal ou solicitando à empresa. É imprescindível o conhecimento destes termos antes da compra e antes de montar o telhado, uma vez que durante ou após a instalação, são improcedentes as reclamações das quais os termos de garantia se isentam.